

INTELIGENCIAS MÚLTIPLES



DIRECCIÓN DE EDUCACIÓN ELEMENTAL

DEPARTAMENTO PARA EL DESARROLLO DE LA CALIDAD EDUCATIVA

PROGRAMA PARA LA INCLUSIÓN Y LA EQUIDAD EDUCATIVA, MARZO 2019

¿QUÉ ES LA INTELIGENCIA?

- Para H. Gardner, la inteligencia es un potencial biopsicológico de procesamiento de información que se puede activar en uno o más marcos culturales para resolver problemas o crear productos que tienen valor para dichos marcos.
- ¿Para ti que es la inteligencia?

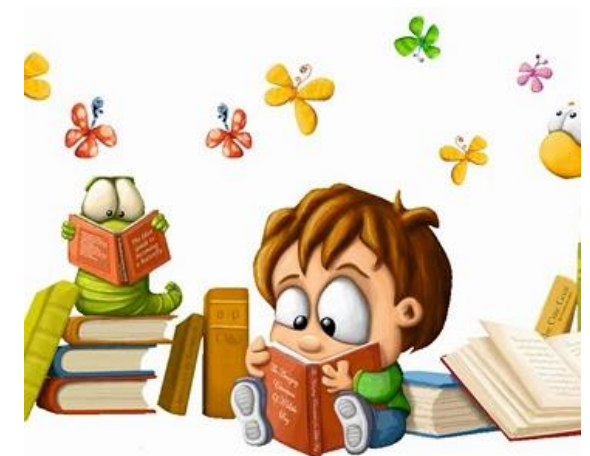
INTELIGENCIA LINGÜÍSTICA

Es la capacidad para manejar y estructurar los significados y las funciones de las palabras y del lenguaje.

- Aprende escuchando.
- Escucha de manera eficaz, manifiesta buena comprensión, parafrasea, interpreta y recuerda lo que se le ha leído.
- Habla de manera práctica.
- Utiliza la audición, el habla, la escritura y la lectura para recordar, comunicar, discutir, explicar, persuadir, crear un conocimiento, construir un significado y reflexionar sobre el lenguaje mismo.
- Los niños con deficiencias auditivas, visuales o en el habla desarrollan habilidades lingüísticas y comunicativas de otra manera.

ESTRATEGIAS

- Leer historias, cuentos, relatos
- Contar historias
- Escuchar programas de radio
- Audiocuentos



INTELIGENCIA LÓGICO MATEMÁTICA

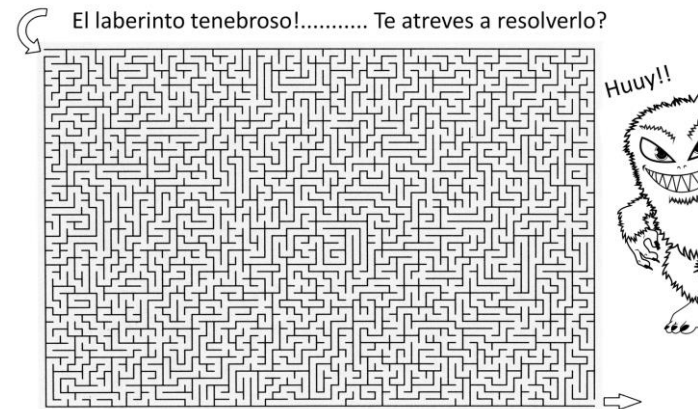
- Es el conjunto de diferentes tipos de pensamiento: matemático, científico y lógico. Conlleva numerosos componentes: cálculos matemáticos, pensamiento lógico, resolución de problemas, razonamiento inductivo/deductivo y la división entre patrones y relaciones.

Características:

- Se familiarizan rápidamente con los conceptos de cantidad, tiempo, causa y efecto.
- Demuestran gran habilidad para resolver problemas.
- Formulan y comprueban las hipótesis de trabajo.
- Disfrutan con las operaciones que implican cálculo.

ESTRATEGIAS

- Rincón de “La tiendita”
- Uso de material concreto
- Resolver laberintos
- Clasificar por categorías o jerarquías



INTELIGENCIA NATURALISTA

Es la capacidad que muestran para entender al mundo natural, incluyendo la vida y reproducción de las plantas, animales y la naturaleza en general.

Características:

- Tienen habilidad para reconocer y clasificar plantas, minerales y animales, incluyendo rocas, el suelo y toda una variedad de flora y fauna.
- Prefieren las actividades al aire libre.
- Suelen coleccionar objetos de la naturaleza.
- Tienen la habilidad de discriminar entre las cosas vivientes (plantas, animales) así como la sensibilidad hacia otros rasgos característicos del mundo natural (nubes, rocas).

ESTRATEGIAS

- Organizar actividades al aire libre
- Motivarlos a hacer colecciones de hojas, insectos, piedras
- Hacer maquetas con diferentes temas
- Realizar experimentos y enseñarlos a formular hipótesis



INTELIGENCIA ESPACIAL

Las personas con alta inteligencia viso-espacial tienen una buena organización espacial, pueden imaginar, manejar y resolver problemas espaciales con gran acierto.

- Aprenden viendo y observando. Reconocen caras, objetos, formas, colores, detalles y escenas.
- Se orientan fácilmente en el espacio, por ejemplo cuando se mueven.
- Perciben y producen imágenes mentales, piensan mediante dibujos y visualizan los detalles más simples. Utilizan imágenes visuales como ayuda para recordar información.
- Se divierten garabateando, dibujando, esculpiendo o reproduciendo objetos.

ESTRATEGIAS

- Crear en el aula ambientes enriquecidos con imágenes y representaciones donde la información se transmita de forma plástica y visual.
- Acomodar el mobiliario en el salón de diferentes maneras, ¿Cómo se vería mejor?
- Dibujar escenarios con diferentes perspectivas
- Hacer modelado con masa, plastilina, barro
- Armar rompecabezas
- Armar figuras tridimensionales



INTELIGENCIA CORPORAL- KINESTÉSICA

Para los niños los canales, auditivo y visual, son insuficientes para comprender y recordar la información, por lo que deben manipular y experimentar.

- Aprenden mediante experiencias multisensoriales.
- Exploran el ambiente y los objetos a través del tacto y el movimiento.
- Prefieren tocar, manejar o manipular lo que van a aprender.
- Recuerdan más claramente lo que hicieron que lo que dijeron u observaron.
- Manifiestan habilidad para actuar, bailar, esculpir, en atletismo o con teclados.
- Inventan y crean nuevos movimientos para la danza, los deportes u otras actividades físicas.
- Demuestran balance, armonía, destreza y precisión en tareas físicas.

ESTRATEGIAS

- Bailar, seguir un ritmo
- Tablas gimnásticas
- Expresión corporal
- Escenificación



INTELIGENCIA MUSICAL

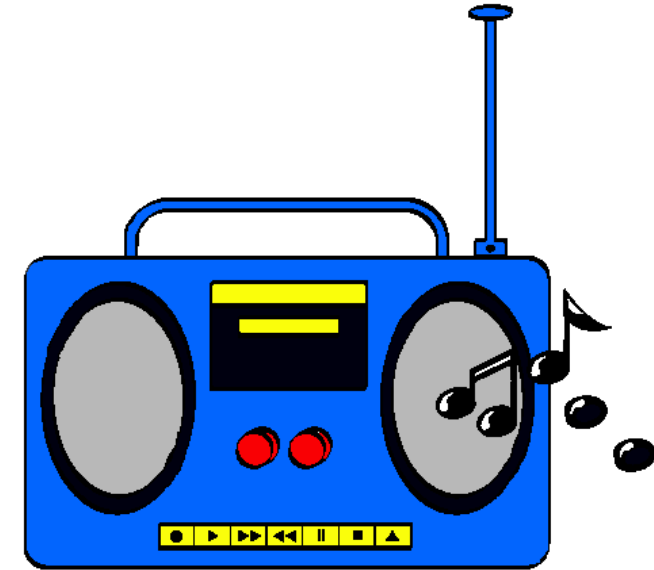
Es la habilidad para apreciar, discriminar, transformar y expresar las notas musicales, así como para ser sensible al ritmo, al tono y el timbre.

Los primeros años de la infancia son cruciales para el desarrollo de la capacidad musical. Desde los 3 hasta los 6 años, un rico entorno musical puede proporcionar la base para una posterior habilidad musical.

- Escuchan y responden con interés a una gran variedad de sonidos, incluyendo la voz humana, los sonidos del entorno, la música y organizan tales sonidos en un modelo significativo.
- Disfrutan y buscan oportunidades para escuchar música o sonidos del entorno, en particular dentro de su entorno de aprendizaje. Ansían estar alrededor y aprender de la música y de los músicos.
- Son sensibles a la música a nivel kinestésico, llevando la batuta, tocando, creando o bailando.

ESTRATEGIAS

- Tocar diversos instrumentos
- Cantar y bailar
- Inventar canciones con una melodía conocida o no
- Escuchar música de diversos géneros



INTELIGENCIA SOCIAL (INTER E INTRA)

Es la capacidad para relacionarse e interactuar con los demás. Gardner distingue dos tipos de inteligencia social: la **interpersonal**, referida a la capacidad que tiene una persona para relacionarse con los otros y la **intrapersonal**, referida al conocimiento que tiene una persona de sí misma.

INTRAPERSONAL:

- Es consciente de sus emociones.
- Encuentra la manera de expresar sus sentimientos y pensamientos.
- Trabaja independientemente.

ESTRATEGIAS INTRAPERSONAL

- Educación Sociemocional
- Cómo me siento
- Qué hice bien, que hice mal
- Trabajar con fábulas y moralejas



INTERPERSONAL

- Participa en tareas cooperativas y asume el rol de líder en el grupo.
- Influye en las opiniones o en las acciones de otras personas.
- Utiliza diversas formas para relacionarse con otros.



ESTRATEGIAS INTERPERSONAL

- Juego de roles
- Juegos con reglas
- Organizar actividades o campañas

